

Переходник с отбойником пламени Инструкция по монтажу

- Разработан для подключения банных печей и котлов на твердом топливе к системе Schiedel Uni;
- Сокращает вероятность повреждения отопительной системы от следующих факторов:
 - Несоблюдение необходимого температурного зазора при подключении отопительного прибора;
 - Неточный подбор сечения дымохода для отопительной системы;
 - Неправильная эксплуатация отопительного прибора (закладка дров сверх допустимой производителем нормы; использование топлива с несоответствующими параметрами, эксплуатация с открытой топочной дверцей приборов, не предусмотренных для таких режимов и пр.);

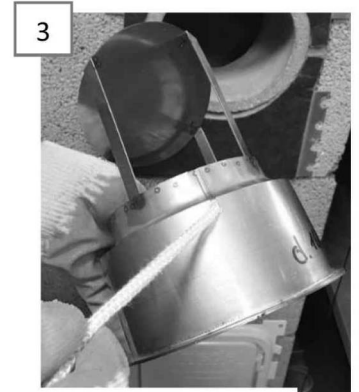


Комплектация:

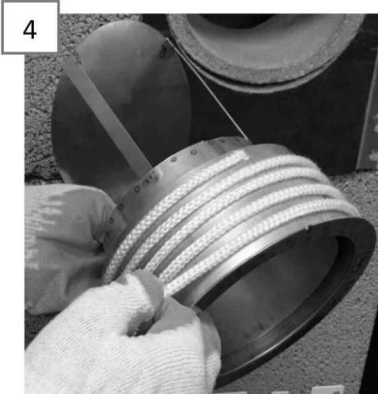
- Переходник с отбойником пламени
- Минеральный шнур (4мм)
- Инструкция по монтажу



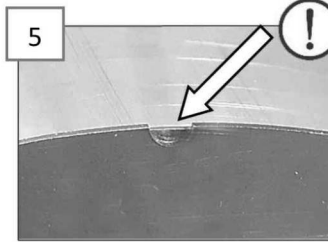
На одном конце печного шнура завязать узел



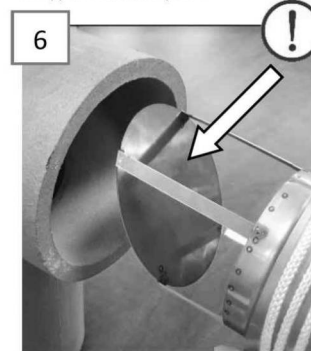
Вставить узел на шнуре в слот.



Плотно обернуть корпус переходника шнуром.



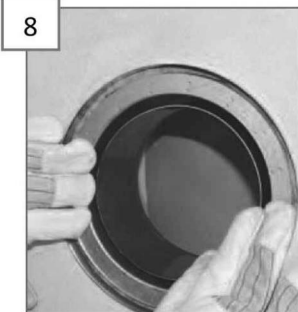
Верх переходника отмечен вырезом на переднем фланце. При монтаже ориентировать переходник СТРОГО данным вырезом ВВЕРХ.



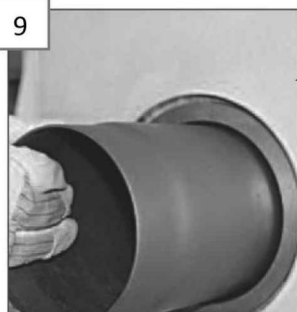
Переходник устанавливается в тройник строго в указанном положении отбойной пластины.



Установить переходник с намотанным шнуром в тройник по направлению навивки до упора.



Лицевой фланец переходника должна быть плотно прижата к керамическому тройнику.



Подключить соединительный патрубок отопительного прибора в переходник.

ВНИМАНИЕ!

Подключение отопительного прибора выполняется с соблюдением действующих требований. При значительной длине соединительного патрубка предусмотреть меры по разгрузке переходника с отбойником пламени! Данный переходник не должен использоваться в качестве опоры для соединительного патрубка!

ВНИМАНИЕ!

В связи с наличием производственных допусков на геометрию керамического тройника, возможно, потребуются увеличить толщину уплотнительного шнура, для чего допускается скручивание его «косичкой»!

ВАЖНО!

Обращаем Ваше внимание, что компания SCHIEDEL настоятельно рекомендует соблюдать все требования технической документации к продуктам, а также строительных норм и требований пожарной безопасности РФ.

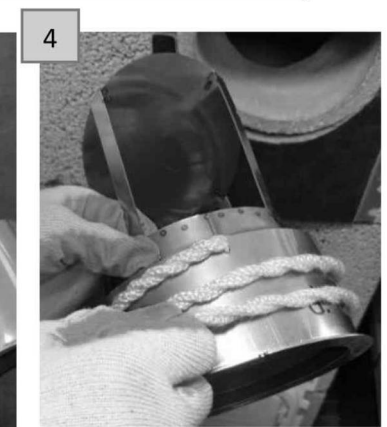
Переходник с отбойником пламени предназначен только для дополнительной защиты и не обеспечивает защиту от всех последствий нарушения требований безопасности проектирования, монтажа и эксплуатации.



Затяните шнур и завяжите узел. Не завязывайте узлы на обоих свободных концах!



Вставить конец узла в слот и закрутите шнур.



Обернуть корпус переходника скрученным шнуром. Продолжить с рисунка 5.